

INSTALLATION INSTRUCTIONS

C338B

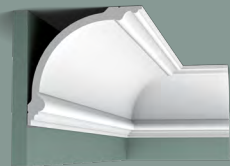
ORAC[®]
DECOR

UM307 - 06/2023

INSTALLATIE VAN C338B | INSTALLATION DE C338B | INSTALLATION VON C338B |
INSTALACIÓN C338B | INSTALLAZIONE DI C338B | ИНСТРУКЦИЯ ПО C338B



Compatible products:



C338



C338A



WWW.ORACDECOR.COM
>> INSTALLATION

1

Ready?

ATMOSPHERE



Storage and installation conditions: Store profiles and adhesives at room temperature and wait 24 hours before installing.

Opslag- en plaatsingsvoorwaarden: Plaats profielen en lijmen 24 uur vóór de installatie op kamertemperatuur.
Conditions d'installation et de stockage: Stockez les profils et les colles à température ambiante 24 heures avant la pose.
Lager- und Installationsbedingungen: Profile und Kleber 24 Stunden vor Verlegung bei Zimmertemperatur lagern.
Condiciones de almacenamiento y de instalación: Colocar molduras y adhesivos en el lugar 24 horas antes de la aplicación.
Condizioni di stoccaggio e di installazione: conservare profili e adesivi a temperatura ambiente e attendere 24 ore prima dell'installazione.
Обязательно оставьте стеновые панели и клей на 24 часа перед монтажом в помещении под отделку.

Ready? Set? Go!

✓ **INSTALLATION GUARANTEE**

SURFACE



Dust free
Stofvrij
Sans poussière
Staubfrei
Libre de polvo
Privi di polvere
Удалите пыль



Sand and wash surface
Schoor en reinig de ondergrond
Poncez et nettoyez la surface
Schleifen und reinigen Sie den Untergrund
Superficie lisa y limpia
Superficie carteggiata e pulita
Очистите поверхность



Flat wall & ceilings
Vlakte wand en plafond
Mur et plafond plats
Plane Wand und Decke
Paredes y techos lisos
Pareti e soffitti
Выровняйте стены и потолок



Dry
Droog
Sec
Trocken
Seco
Asciutto
Высушите



No grease
Vetvrij
Sans graisse
Fettfrei
Sin grasa
Assenza di grasso
Обезжирьте

2

Set?

DECOFIX ADHESIVES



Online glue calculator
Online lijmcalculator
Calculateur de colle en ligne
Online Klebrechner
Calculadora de adhesivos online
Calcolatore di colla online
Калькулятор клея

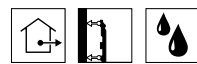


Interior, porous and dry surface
Binnen, poreuze en droge ondergronden
Pose à l'intérieur, surfaces poreuses, pièces non humides
Innen, poröse/saugfähig, und trockene Untergründe
Interior, superficies porosas y secas
Superficie interna, porosa e asciutta
Для внутренних работ, пористых и сухих поверхностей



Heavy profiles
Zware lijsten
Grandes moulures
Grosse Profilen
Perfiles pesados
Profili pesanti
Тяжёлые профил

or
of
ou
oder
o
oppure
или



Exterior, non-porous or humid surface
Buiten, niet-poreuze of vochtige ondergronden
Pose à l'extérieur, surfaces non poreuses ou environnement humide
Außen, nicht-poröse/saugfähige Untergrund oder Feuchträume
Exterior, superficies non porosas o ambientes húmedos
Superficie esterna non porosa o umida
Для внешних работ, непористых или влажных профилей



Seal wall/ceiling

Verbinding muur/plafond
Collage mur/plafond
Verbindung Wand/Decke
Adherencia techos/paredes
Collante per parete/soffitto
Стены/потолки

DecoFix Pro

Strong, water-based acrylic installation adhesive

FDP500 310 ml > 7 - 8 m
10.5 oz > 23 - 26 ft
FDP600 4200 ml > 65 - 110 m
142 oz > 213 - 361 ft



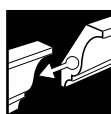
or
of
ou
oder
o
oppure
или



DecoFix Power

Very strong MS-Polymer-based installation adhesive

FDP700 290 ml > 7 - 8 m
9.8 oz > 23 - 26 ft



Joints between mouldings

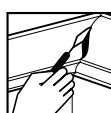
Verbinding tussen profielen
Joints entre les profils
Nahtverbindungen zwischen Profilen
Uniones de los perfiles
Giunte tra i profili
Стыки между профилями



DecoFix Ultra

Polymer-based white adhesive

FX400 270ml > min. 80m
9.13 oz > min. 262ft



Finish seams with DecoFiller

Werk naden af met DecoFiller
Finissez les coutures avec DecoFiller
Nähte mit DecoFiller versiegeln
Acabar las costuras con DecoFiller
Rifinire le giunte con DecoFiller
Заделайте все швы с помощью DecoFiller



DecoFiller

Ready to use lightweight acrylic filler

FL300 310 ml > 30 m
10.5 oz > 98 ft



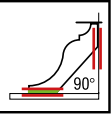
INSTALLATION INSTRUCTIONS

C338B

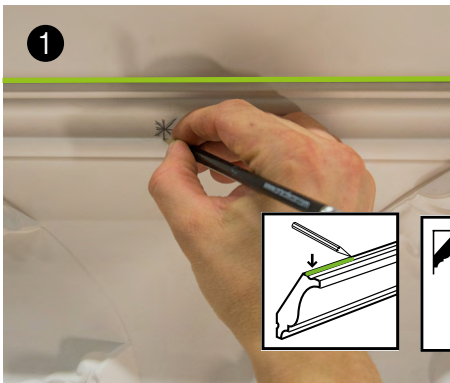
ONLY FULL GUARANTEE WITH DECOFIX

VOLLEDIGE GARANTIE ENKEL BIJ GEBRUIK VAN DECOFIX
 GARANTIE TOTALE UNIQUEMENT AVEC COLLE DECOFIX
 VOLLSTÄNDIGE GARANTIE NUR BEI DER VERWENDUNG VON DECOFIX
 GARANTÍA COMPLETA SÓLO SI SE UTILIZA DECOFIX
 GARANZIA COMPLETA SOLO CON DECOFIX
 ГАРАНТИЯ НА ПРОДУКЦИЮ ДЕЙСТВУЕТ ТОЛЬКО ПРИ ИСПОЛЬЗОВАНИИ КЛЕЯ DECOFIX

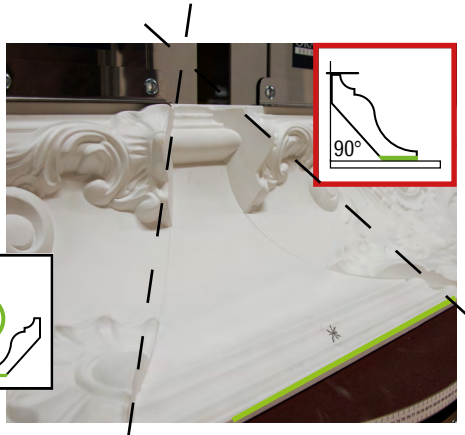
Also see general instructions for mounting | Zie ook de algemene instructies voor montage | Voir aussi les instructions générales pour montage | Siehe auch allgemeine Instruktionen für Montage | Ver instrucciones generales para montaje | Vedi anche le istruzioni generali per il montaggio | Также смотрите общие инструкции по установке


Place flat against the sides of mitre box

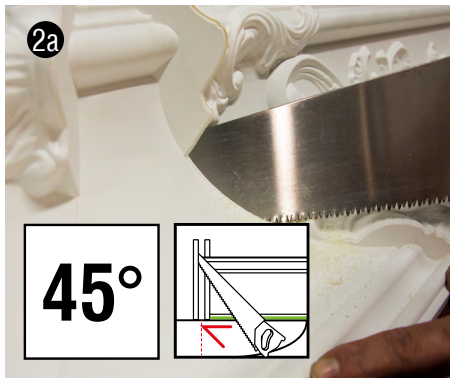
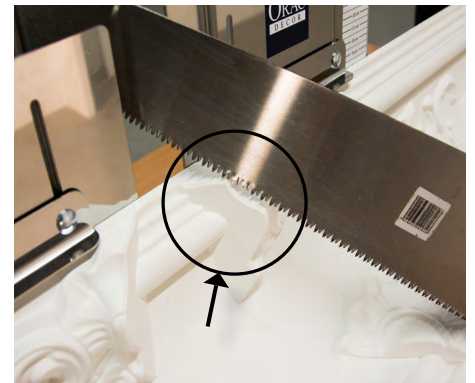
Plaats vlak tegen de kanten van de verstekbak | Placer à plat contre les côtés de la boîte à onglets | Flach gegen die Seiten der Gehrungslade legen | Colóquelo plano contra los lados de la caja de ingletes | Posizionare in piano e contro i lati della mitra di taglio | Место плоскости по отношению к сторонам коробки митра



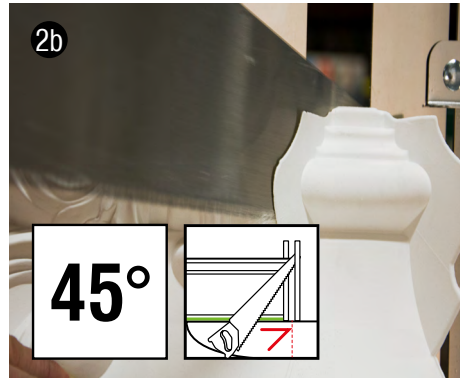
1
Marking the ceiling side | Markeer de plafondzijde | Marquez le côté du plafond | Markierung der Deckenseite | Marque el lado del techo | Indicare il lato del soffitto | Разметка стороны потолка



Always put the top edge of the coving onto the bottom of the mitre box. With other words, flip the coving | Plaats altijd de bovenrand van de kroonlijst tegen de bodem van de verstekbak | Posez toujours le bord supérieur de la corniche sur le fond de la boîte à onglets | Legen Sie die obere Kante der Leiste immer auf den Boden der Gehrungslade | Coloca siempre el borde superior de la moldura en el fondo de la caja de ingletes | Appoggiare sempre il bordo superiore del rivestimento sul fondo della scatola per la mitria | Всегда кладите верхний край наличника на нижнюю часть торцевочной коробки



2a
Inside corner left | Binnenhoek links | Coin intérieur gauche | Innenecke links | Esquina interior izquierda | Angolo interno sinistro | внутренний угол слева



2b
Inside corner right | Binnenhoek rechts | Coin intérieur droit | Innenecke rechts | Esquina interior derecha | Angolo interno destro | внутренний угол справа



INSTALLATION INSTRUCTIONS

C338B



Apply DecoFix Power over the entire glue surface | Breng DecoFix Power aan over het volledig lijmoppervlak | Appliquez DecoFix Power sur toute la surface dédiée | Bringen Sie DecoFix Power an auf der gesamten Klebefläch | Aplicar DecoFix Power sobre toda la superficie de adhesión | Applicare DecoFix Power su tutta la superficie di incollaggio | Нанесите DecoFix Power на всю поверхность профиля



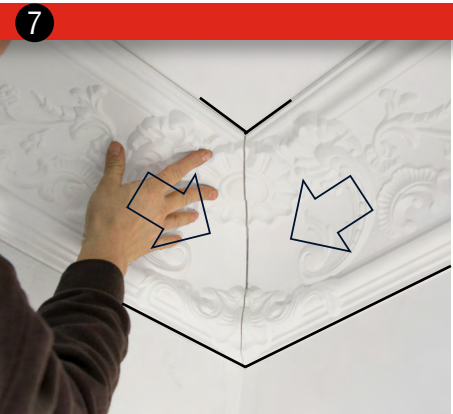
Push firmly | Duw stevig aan | Pressez fermement | Fest andrücken | Presione bien | Premere con forza | Плотно прижмите



DecoFix Power: remove with soap solution | Verwijder met zeepoplossing | Éliminer avec solution savonneuse | Entfernen mit Seifenlösung | Eliminar con agua y jabón | Rimuovere con acqua e sapone | мыльный раствор



Use DecoFix Ultra in every joint | Gebruik DecoFix Ultra in elke naad | Utilisez DecoFix Ultra pour chaque joint | Verwenden Sie DecoFix Ultra bei jeder Naht | Utilice DecoFix Ultra en todas las juntas | Utilizzare DecoFix Ultra su tutti i giunti | Используйте DecoFix Ultra для всех стыков



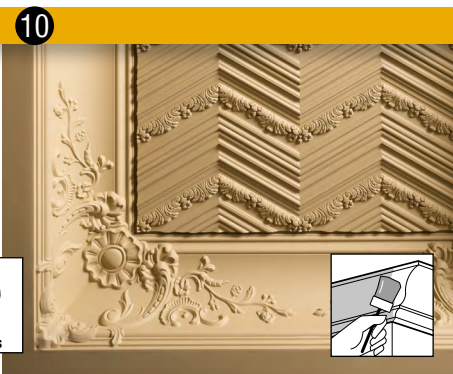
Push firmly | Duw stevig naar elkaar toe | Poussez fermement | Fest aneinander drücken | Presione con firmeza | Premere con forza | Плотно прижмите



Clean excess adhesive with a painter's knife and soapy water within 10 min. after application | Reinig overtollige lijm met een schildersmesje en zeepwater binnen 10 minuten na het aanbrengen | Nettoyez l'excédent d'adhésif à l'eau savonneuse dans les 10min après l'application | Überschüssigen Klebstoff innerhalb von 10 Minuten nach dem Auftragen mit einem Malmesser und Seifenlauge entfernen | Limpiar el exceso de adhesivo con una espátula y agua jabonosa en los 10 min siguientes a la aplicación | Rimuovere l'adesivo in eccesso con un coltello da pittura e acqua saponata per l'indurimento | Плотно прижмите профили друг к другу и удалите излишки клея до его застывания с помощью малярного ножа и мыльного раствора.



Use DecoFiller to smooth out the visible joints | Gebruik DecoFiller om de zichtbaarheid van de naden te verminderen | Utilisez DecoFiller pour dissimuler les joints visibles | Verwenden Sie DecoFiller um die Stoßstellen zu spachteln | Utilice DecoFiller para alisar las juntas visibles | Utilizzare DecoFiller per lisciare le giunzioni visibili | Используйте DecoFiller, чтобы сгладить видимые стыки



Paint the moulding | Schilder de lijst | Peindre la corniche | Die Eckleiste streichen | Pinte la moldura | Verniciare la modanatura | раскрасьте список